

# **DIU de Rythmologie et Stimulation Cardiaque 2021**

**Examen du vendredi 28 mai 2021**

## **Questions de Rythmologie**

### **Question rédactionnelle de Rythmologie (sur 10 points)**

Quelles sont les caractéristiques générales des tachycardies ventriculaires survenant sur cardiomyopathie dilatée ? En quoi consiste le traitement non médicamenteux ?

Il existe par ailleurs une forme particulière appelée tachycardie par réentrée de branche à branche. Décrire ses caractéristiques de survenue ainsi que ses 7 caractéristiques électrophysiologiques ?

## Quiz de Rythmologie (sur 20 points)

### Quiz 1 : tracés A, B et C

Homme de 54 ans.

Episodes de palpitations répétés avec lipothymies. Dysfonction VG modérée (FEVG : 45%) avec dilatation sans amincissement des parois ventriculaires. ECG de base sans anomalie.

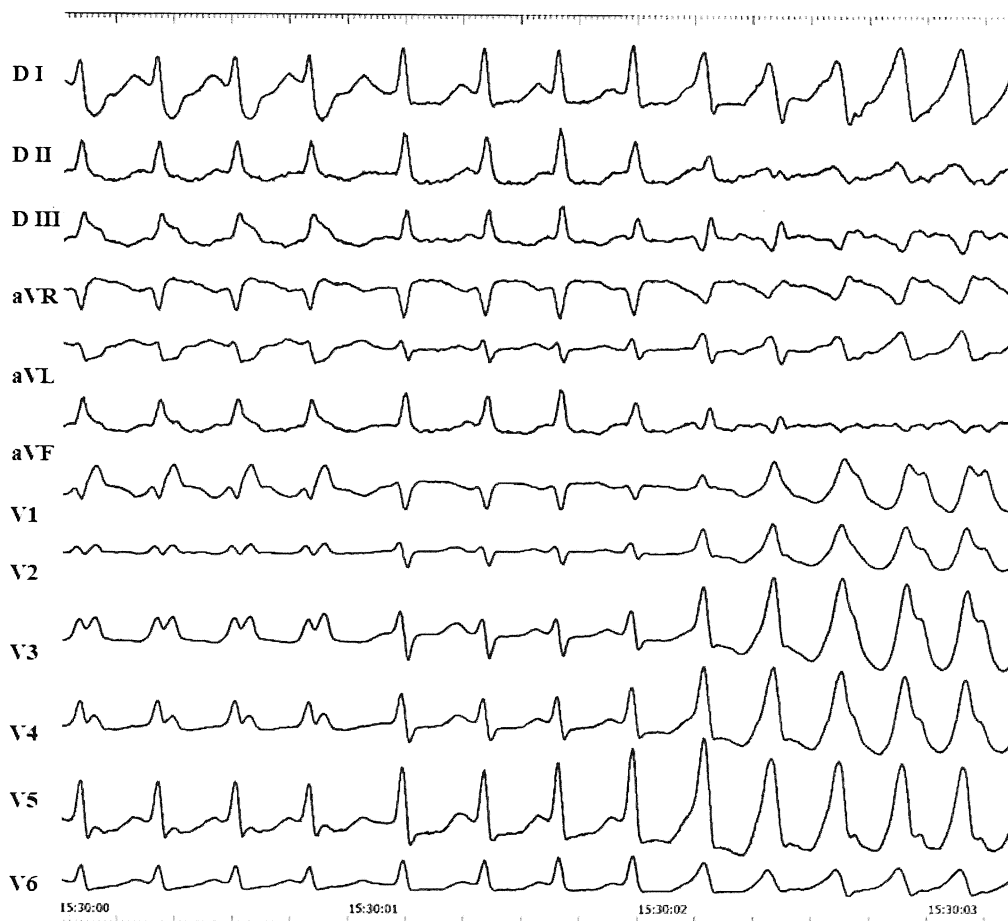
Le tracé A est obtenu lors d'une récurrence des symptômes.

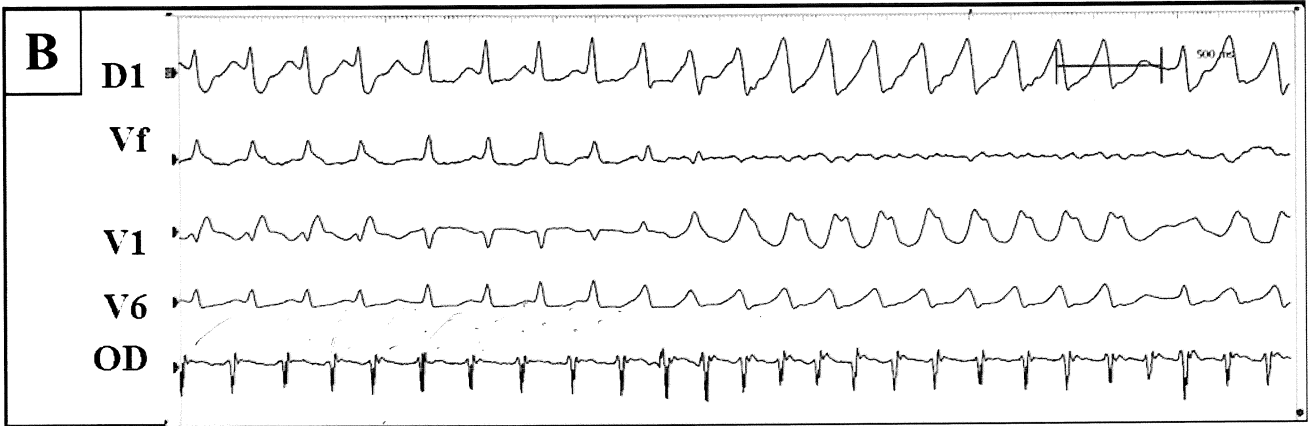
Le tracé B est obtenu lors d'une récurrence des symptômes, avec un cathéter intra atrial en place sur la paroi latérale de l'OD.

Le tracé C est obtenu lors d'une stimulation atriale droite rapide.

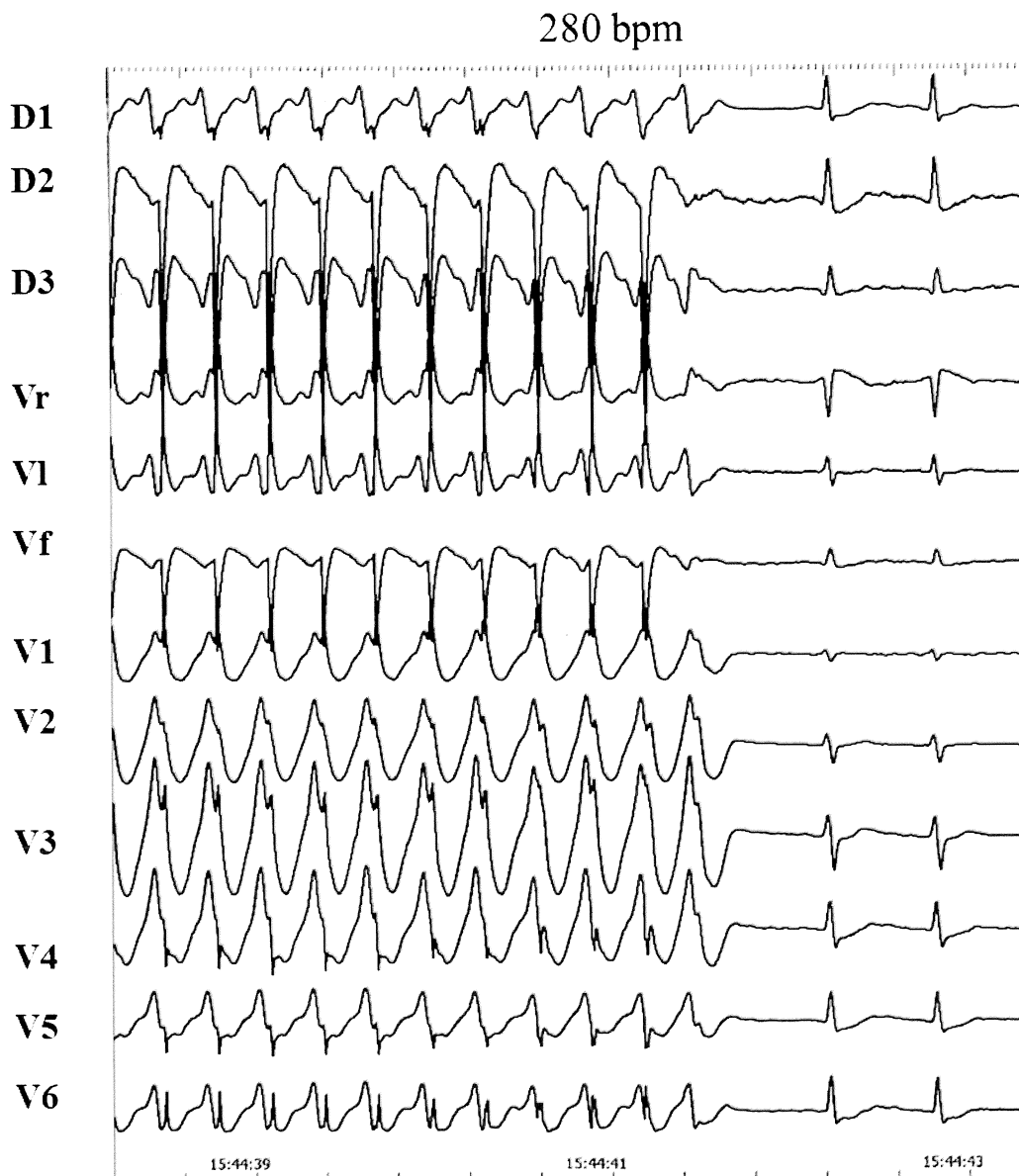
Décrivez le type de tachycardie, interprétez les modifications de morphologies de QRS et citez les conséquences éventuelles.

#### A





**C**

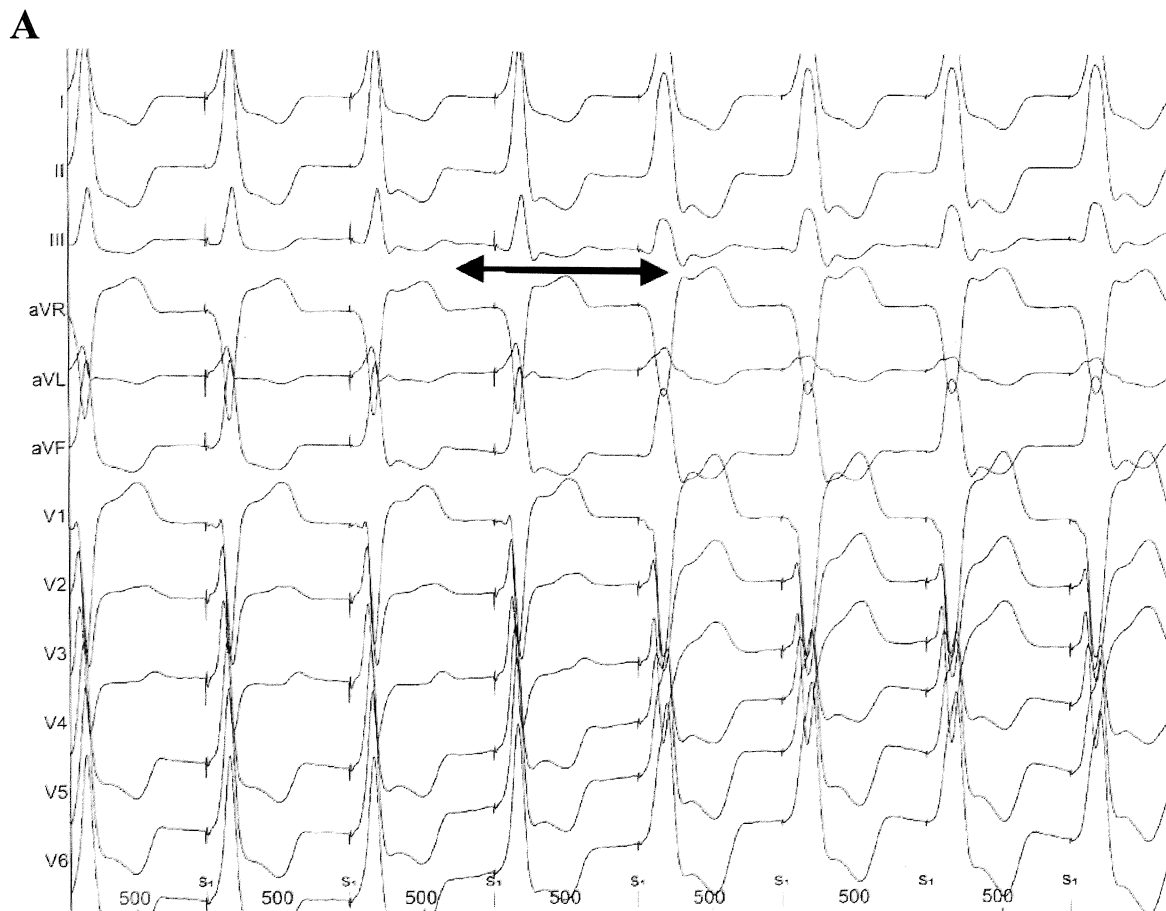


## Quiz 2 : tracés A et B

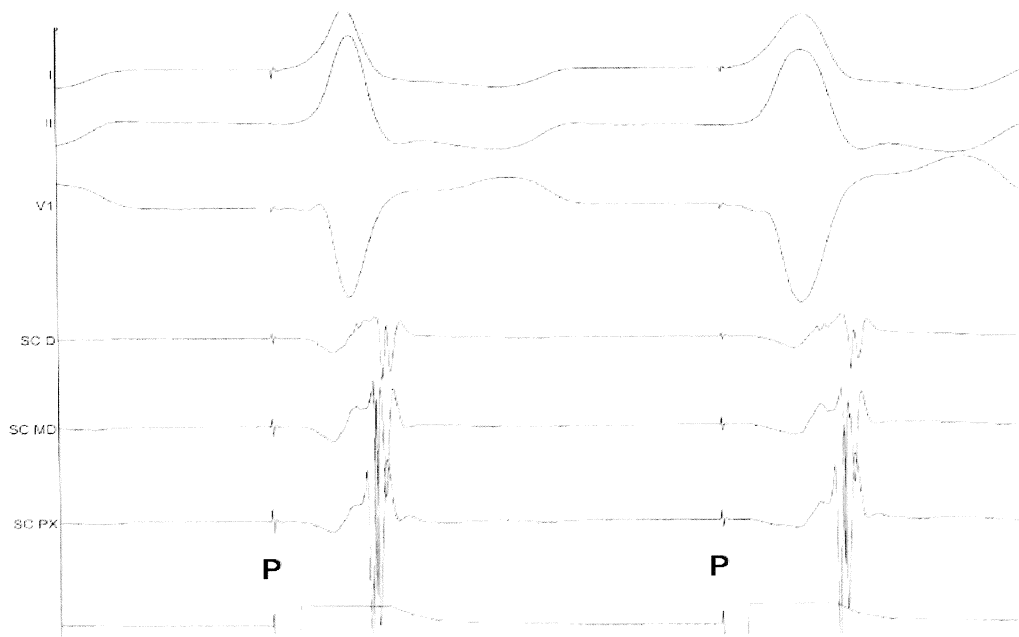
Ces deux tracés (A et B) sont issus d'une manœuvre de stimulation réalisée pendant une exploration de tachycardie chez un patient en rythme sinusal normal sur l'ECG de base. Quelle est cette technique et quelle est la conclusion chez ce patient ?

Tracé A: ECG 12 dérivations pendant la manœuvre

Tracé B: enregistrement intra cardiaque synchronisé de la flèche sur le tracé A (P = Pacing).



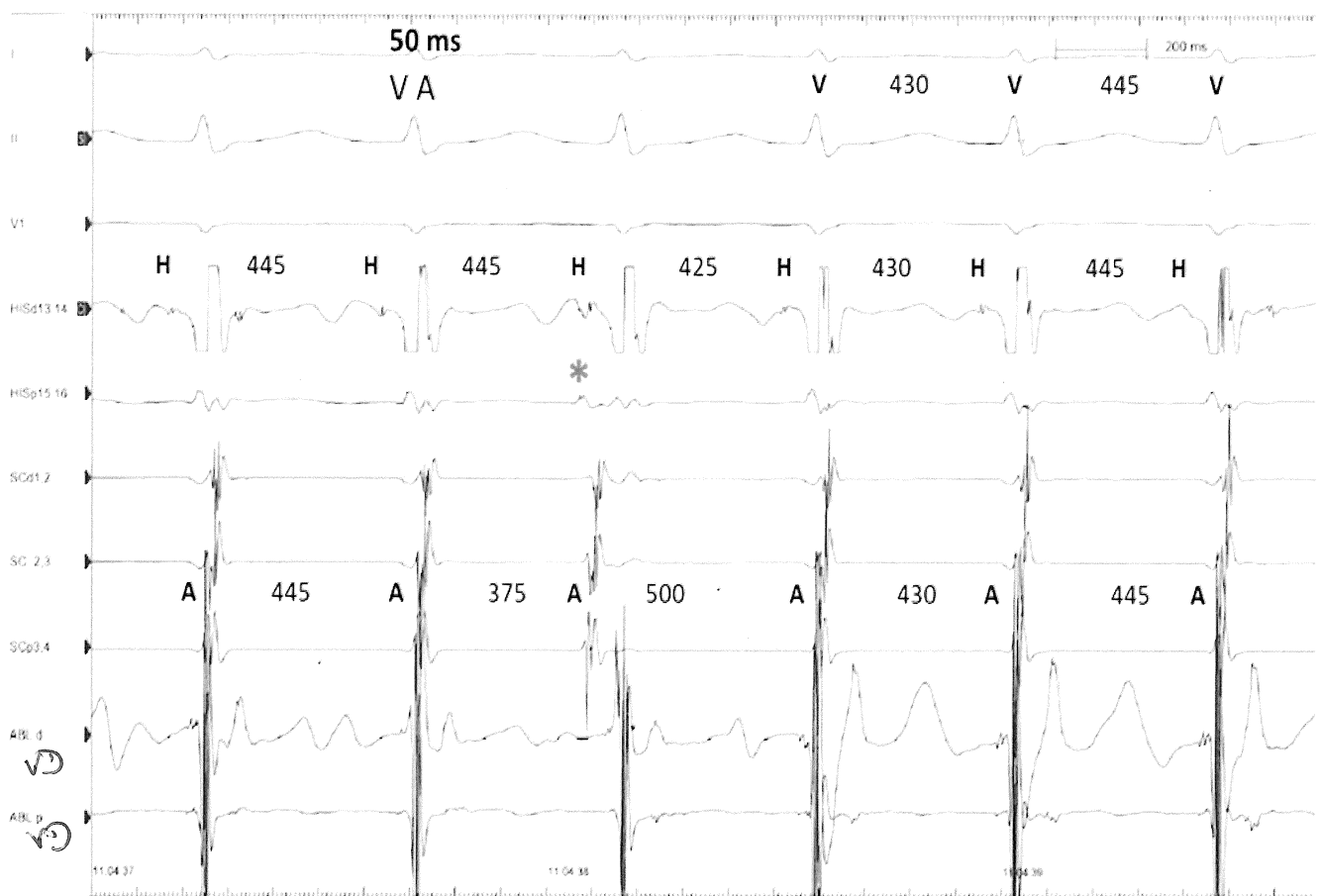
**B**



### Quiz 3 :

Femme de 43 ans – Palpitations. Tracé en cours de tachycardie. Quel est votre diagnostic ? Décrivez votre réponse en décrivant le tracé fourni et en discutant les diagnostics différentiels avec les arguments permettant d'affirmer votre diagnostic.

De haut en bas, dérivations ECG D1-D2-V1, His distal (13,14), proximal (15,16), sinus coronaire distal (1,2), moyen (2,3) et proximal (3,4) et cathéter d'ablation placé dans le ventricule droit. Les chiffres indiquent les mesures de cycles en msec.



## Quiz 4 :

Tracé ECG enregistré chez un enfant de 8 ans, ayant fait des pertes de connaissance brutales à répétition au repos à l'occasion d'un épisode viral ORL fébrile.

Décrivez ce tracé. Quel est votre diagnostic ? Conduite à tenir dans l'immédiat ?

